

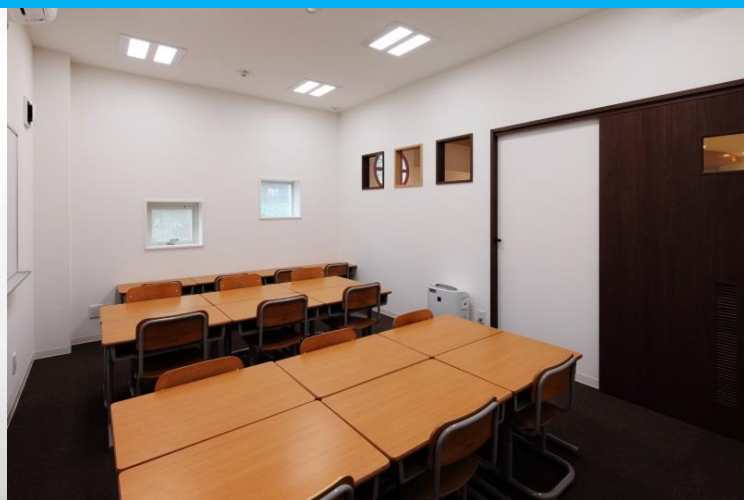
進学教室 **SAPIX** の通信教材「ピグマキッズくらぶ」
を使用した学習サポートプラン
(月額制オプションプログラム)

ピグマチョイス

supported by **ピグマキッズ**

ピグマキッズくらぶは、言語理解・空間把握・推理などの力が大きく発達する小学校低学年に、これらの学力の養成を目指して開発された楽しく学べる教育システムです。

定期的な保育をご利用されないお子さま(ユニット会員)もピグマキッズくらぶの学習サポートが受講できます。



2017年7月より 千歳船橋クラブでスタート

受講生募集中



学童保育

小田急こどもみらいクラブ

ピグマチョイス

supported by **ピグマキッズ**

SAPIXの通信教育



小田急こどもみらいクラブで行っている「ピグマキッズくらぶ」教材を使用した学習サポート。SAPIX・代ゼミグループの研修を修了し、教育の指導員（シーダー）と認定されたスタッフが、定期的に教材の研修を受講して、サポートしています。

ピグマの原点である「家庭＝教室」「親＝先生」という考えから、ただ解答を教えるのではなく、お子さまの「考える力を伸ばす」方針で、お子さまのご成長を力強くサポートいたします。

項目	内容
対象学年	小学1～3年生
科目	算数・国語
ご利用方法	当クラブの会員登録(ユニット会員)が必要となります。月額制オプションプログラム「ピグマチョイス」にお申込みのうえ、所定の開講日時に、学習サポートを受講いただけます。 ※レギュラー会員でピグマキッズくらぶ教材学習サポートをご希望の場合、レギュラー会員ピグマキッズコースにお申込みください。
開講クラブ	千歳船橋クラブ ※千歳船橋以外のクラブに所属の方でも受講いただけます。
開講日時	毎週月曜日・水曜日(週2日) 17:30～18:30 ※祝日はお休みとなります。振替開講はございません。
料金(税別)	入会金:20,000円 ※既にユニット会員の方は無料となります。 月会費:14,000円
お申込み方法	受講開始前月の10日までに、月額制オプションプログラム申込書を所属クラブまでご提出ください。
その他	1 月会費に含まれるサービスは、所定曜日・時間内のピグマキッズくらぶ教材学習サポートのみとなります。保育・お預かり・おやつ・食事・宿題サポート等のサービスは含まれておりません。 2 保育・お預かり等をご利用の場合は、別途スポットメニューを組み合わせご利用することが可能です。 3 受講を終了する場合、受講終了前月の10日までに、月額制オプションプログラム申込書を所属クラブまでご提出ください。月途中で受講を終了する場合、月会費の日割り等での払い戻しはいたしません。

ご利用をご希望の場合、入会説明・面談等を実施いたします。以下連絡先までお問合せください。
小田急こどもみらいクラブ事務局 ☎03-3349-2380 (平日10時～17時)